

NYHEDSBREV • OKTOBER 2009

SKATTEREFORM: 2009 HISTORISK GODT ÅR FOR INDSKUD!

Udnyt at din skattefordel i 2009 er større end den vil blive i 2010. Og at du kan indskyde så meget, som du vil. Fra næste år er skattefordelen mindre, og der er loft over indbetalinger til ratepension.

Lige som det for nogle år siden var sidste chance for at købe aktier, hvor kursgevinsten efter 3 år var skattefri, så er det nu en historisk chance for at udnytte en fradragsfordel, som bliver mindre fremover:

- Du kan udnytte fradragsværdien på 59% i topskatten her i 2009. Fra 1. januar 2010 falder den til 51,5%.
- Du kan indbetale så meget du vil her i 2009. Fra 1. januar 2010 kan du højst indbetale 100.000 kr. om året på en ratepension.

TJEN TUSINDVIS AF KRONER

Hvad betyder de nye regler for dig i kroner og ører? Et lille regnestykke viser, at alene den større fradragsprocent giver en stor gevinst i år.

Ratepension	2009	2010
Indbetaling *	80.000	80.000
Skattesats	59%	51,5%
Det betaler du mindre i skat	47.200 kr.	41.200 kr.

* efter arbejdsmarkedsbidrag

DU KAN INDBETALE SÅ MEGET DU VIL

Den gennemførte skattereform betyder, at du fra næste år højst kan indbetale 100.000 på ratepension. Så 2009 er altså det sidste år, hvor du kan indbetale så meget, du vil. Når man kombinerer det med det større fradrag, kan gevinsten blive stor.

SÅDAN KAN DU GØRE:

1. Hvis din arbejdsplads indbetaler for dig: Bed din arbejdsgiver om at indbetale over én eller flere måneder. Bemærk, at mange firmaer har sidste lønkørsel medio december.
2. Hvis du selv indbetaler: Overfør op til 46.000 kr. til DIP via netbank: Registrerings nr. 3100, kontonr. 409 36 66. Husk at skrive dit CPR-nummer, og om det er ratepension eller livrente.
3. Hvis du vil indbetale mere end 46.000 kr. så ring først og tal med en DIP rådgiver på telefonnr. 82 33 00 00.

HVOR MEGET SKYDER DU IND PÅ DIN RATEPENSION I ÅR?

"Der kommer vel aldrig et bedre tidspunkt at lægge penge til side til sig selv, så jeg forventer at skyde 60-70.000 kr. ind."
Per Madsen, Allerød

"Jeg har ikke regnet på det endnu, men mon ikke jeg skyder lidt ekstra ind i år, så jeg samlet når op på 50.000 kr."
Jens Andersen, Hillerød



MEDLEMMERNE LEVER LÆNGERE ...

Og det er jo rigtig glædeligt for den enkelte. Ingeniører er en af de grupper i befolkningen, som lever længst. I de senere år er levetiden for vores medlemmer fortsat steget som resten af befolkningen.

Den glædelige tendens har jo blot den bagside for pensionskassen, at der skal udbetales pensioner i flere år end oprindeligt beregnet. Det er fordi langt de fleste af pensionerne, som DIP udbetaler, er livsvarige pensioner.

Når medlemmer og pensionister lever længere betyder det, at den samme opsparing skal række til flere års pensionsudbetaling. Derfor giver den stigende levetid større krav til de beløb, som pensionskassen reserverer til dækning af pensioner i fremtiden.

Netop i denne tid arbejder pensionskassens aktuarer med at beregne konsekvenserne for DIP. Beregningerne er ikke færdige endnu – og man skal naturligvis være helt sikre på, at resultaterne er korrekte og robuste.

Uanset udfaldet af disse beregninger forventes det ikke, at det vil få konsekvenser for de udbetalte pensioner – de vil fortsat være beskyttet af de reserver, som DIP har opbygget gennem tiderne.

FRA AFKAST TIL DEPOTRENTE

For at skabe gennemsigtighed i pensionsbranchen, udarbejder DIP en oversigt over, hvordan der er forskel mellem DIP's afkast og den tilskrevne depotrente.

Vi tager udgangspunkt i afkastet og viser derefter, hvordan vi kommer frem til den faktiske depotrente for året. Undervejs er det synligt, hvordan skat, forsikringsomkostninger og administrationsomkostninger påvirker tallene.

Se oversigten på:
www.dip.dk/investering/fra_afkast_til_depotrente

PENSIONSTILLÆGGET ER FORTSAT NUL

I dag er pensionstillægget nul. Finanskrisen i 2008 og i starten af 2009 medførte tab i DIP, som gjorde, at Pensionstillægget blev reguleret til nul. Efterfølgende er størstedelen af tabet for 2008/2009 indhentet igen – dog ikke helt endnu.

De nye beregninger af levetiden for DIP's medlemmer viser, at der skal udbetales pensioner i flere år end oprindeligt beregnet. Derfor skal pensionerne udbetales i flere år – og på den baggrund forventer DIP ikke, at der kan udbetales pensionstillæg i december måned i år. Situationen kan naturligvis ændre sig – men det er sådan, situationen ser ud på nuværende tidspunkt.

Ansvarshavende: Søren Kolbye Sørensen





FLOT AFKAST!

DIP havde den 21. september et afkast på 11,2 % før skat. Efter en svær start på 2009 skete der en vending i løbet af marts måned, hvor især aktier og kreditobligationer begyndte at stige. For DIP, der har ca. 25% i aktier og 8% i kreditobligationer kan dette straks aflæses i investeringsresultatet – så DIP faktisk fordoblede sit investeringsresultat fra maj til august på trods af en nedskrivning på ejendomme.

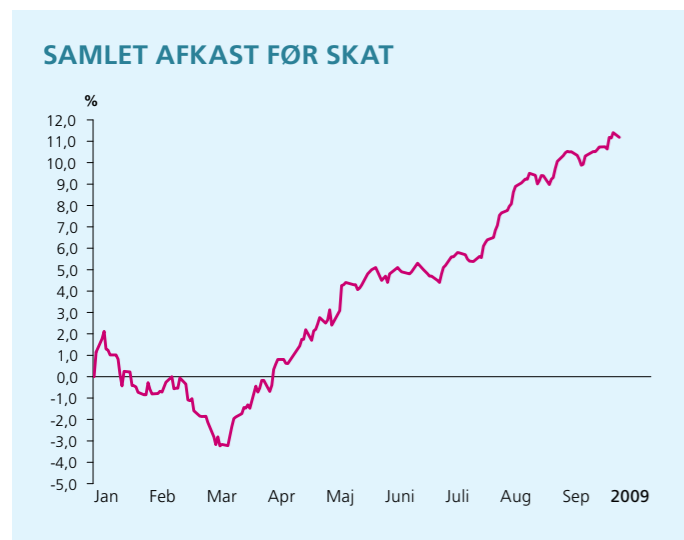
Markederne er stadig positive, da det i nogle nøgletal ser ud til at økonomierne så småt er ved at komme lidt i gang igen. Arbejdsløsheden er dog stigende, om end i lidt mindre takt end tidligere på året, og der er endnu ingen tegn på forbrugsløst. Efteråret forventes derfor at blive præget af lidt mere usikkerhed og forsigtig afventning.

NY MULIGHED FOR VALG AF ÆGTEFÆLLEDÆKNING.

Du kan nu tilpasse dækningen af din ægtefælle eller samlever helt frem til du går på pension.

Det betyder, at hvis du er på regulativ 2 eller 3, så kan du som noget nyt ændre pensionsdækningen for ægtefælle og samlever helt frem til det tidspunkt, hvor du modtager pension fra DIP. Tidligere kunne du ikke ændre pensionsdækningen for din ægtefælle eller samlever, efter du var fyldt 60 år.

Kravene om afgivelse af tilfredsstillende helbredsoplysninger gælder fortsat. Hvis du ønsker at ændre din pensionsdækning, skal du kontakte DIP.

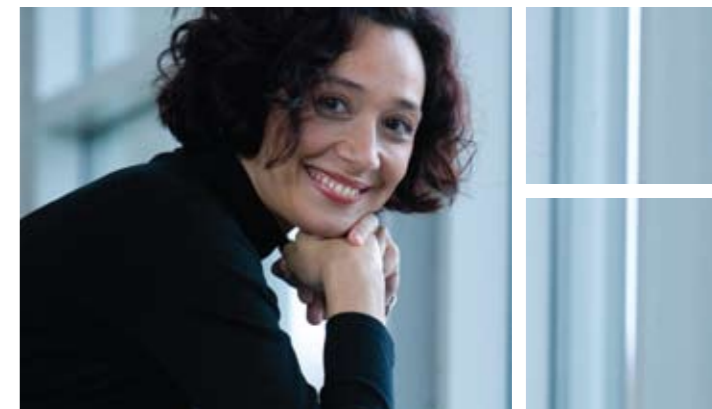


LAVE OMKOSTNINGER TIL ALLE

I DIP er vi bevidste om, at det er dine penge, som vi forvalter. Og at de ikke skal forsvinde i administration og gebyrer. Derfor har vi nogle af de laveste omkostninger i branchen. Og det gælder alle vores medlemmer.

Der er nemlig ikke forskel på, om indbetalingen til din pension kommer fra din arbejdsgiver eller fra dig selv. Hvis du forlader virksomheden, er dine administrationsomkostninger derfor uændrede og du kan fortsætte med din pensionsordning præcist som før.

Nedenstående eksempel tager udgangspunkt i en privat månedlig indbetaling på 5.500 kr. til gennemsnitsrente:



2009	DIP	PFA	Danica
Årlig adm.omk. kr.	1.320	3.620	3.100
Årlig adm.omk. %	2%	6% (-49.000) 4% (-66.000)	5% (-46.000) 4% (-66.000)
Gebyr	30 kr./md.	0-49 kr./md.	648 kr./år. 18 kr./md.

SAML PENSION KAMPAGNE FLOT MODTAGET

I foråret lancerede DIP Saml Pension kampagnen. Det var på et tidspunkt, hvor de finansielle markeder fortsat var præget af en vis uro og flere af de kommercielle selskaber havde indført kursværn. Derfor er det ekstra glædeligt at konstatere, at rigtig mange medlemmer tog imod tilbudet om at overføre deres opsparing til DIP. Overførsler fra andre selskaber er således mere end tredoblet i juli og august i år set i forhold til samme periode sidste år. Det vidner om stor tillid til – og tilfredshed med – pensionskassen.

I dag har de fleste selskaber reduceret eller fjernet kursværn, og du kan naturligvis stadig benytte dig af muligheden for at samle dine pensionsopsparinger i DIP. Kontakt pensionsrådgiver Ulla Werk på dip@dip.dk eller tlf. 82330000. Også hvis du blot har spørgsmål vedrørende overførsler.

INFORMATIONSMØDER I NOKIA

DIP har afholdt informationsmøder i Nokia i forbindelse med frit pensionsvalg. Det er glædeligt at konstatere stor interesse for pensionskassen. Dette har foreløbigt resulteret i to informationsmøder, senest den 21. september, som indtil videre er blevet fulgt op af mere end 40 individuelle samtaler på arbejdspladsen.

Tak til VG og ingeniørerne i Nokia for alle de positive tilkendegivelser. Vi ser frem til et langt og godt samarbejde!

UDLIGNINGSSKAT – IKKE I 2010

I Finanslovsforslaget for 2010, som regeringen offentliggjorde den 25. august, nævnes det, at der ikke indregnes provenu for udligningsskatten i 2010. Man regner ikke med, at man kan indføre den i tide, så den kan få virkning i 2010.

Når der er nyt i denne sag, vil der blive informeret om det på www.dip.dk.